



*Caitlin Tobin, PE,
directora del proyecto,
Red Line de Baltimore*

EL RINCÓN DE LA DIRECTORA

Es el honor de mi carrera unirme al equipo MTA como directora del proyecto de Red Line de Baltimore. Este proyecto tiene un significado especial para mí como residente de Baltimore y como profesional del transporte, dedicada a mejorar la infraestructura de nuestra ciudad. Después de haber trabajado en Red Line por varios años en funciones de apoyo, estoy profundamente entusiasmada de trabajar con nuestros colaboradores para hacer realidad este proyecto.

El proyecto no solo representa una solución al transporte, sino que es una oportunidad para transformar la conectividad, el acceso a oportunidades y la calidad de vida en toda la región de Baltimore. Estoy muy contenta de trabajar con nuestro equipo del proyecto, con muchos colaboradores importantes, y con las comunidades a las que Red Line beneficiará, asegurando que lograremos un progreso significativo haciendo realidad este proyecto determinante.

En 2023, tuve el privilegio de dirigir los esfuerzos de participación pública durante el relanzamiento de Red Line, que incluyó el desarrollo del marco estratégico para nuestro Community Advisory Team (Equipo de Asesoría Comunitaria, CAT, por sus siglas en inglés). Durante el año pasado tuve un papel integral apoyando el Contrato General de Ingeniería, coordinando el desarrollo inicial del corredor, y contribuyendo a la cooperación de nuestros colaboradores, incluyendo la exitosa implementación del programa de Red Line de prácticas profesionales para estudiantes de escuela preparatoria (high school). A lo largo de mis 15 años de carrera como planificadora de transporte e ingeniera, he tenido el privilegio de trabajar estrechamente con ciudades y colaboradores para desarrollar soluciones de transporte estratégicas, seguras e impactantes que mejoren la calidad de vida. Red Line será un pilar de esta visión para Baltimore. Además de mi experiencia como consultora, tuve la oportunidad de trabajar como la coordinadora de ciclistas y peatones en el Departamento de Transporte de la ciudad de Baltimore, labor que intensificó mi compromiso con una movilidad urbana sostenible e inclusiva.

Con una licenciatura en ciencias en Ingeniería Civil de Bucknell University y una maestría en ciencias en Planificación Urbana de Oxford Brookes University, me entusiasma la oportunidad de aportar mis habilidades, experiencia y pasión a este proyecto tan transformador. Juntos, crearemos un futuro más conectado y dinámico para Baltimore.

Gente de Red Line de Baltimore

Favor de visitar nuestro canal de YouTube para ver los últimos videos de esta serie, incluyendo las entrevistas con Lucía Islas, que forma parte de nuestro equipo CAT, y Rod Easter, líder de la Asociación Comunitaria: youtube.com/@RedLineMaryland. ¡Manténgase sintonizado con nuestro canal de YouTube para ver nuevos videos cada mes!



Actualización Sobre el Community Advisory Team (CAT)

CAT se reunió el 2 de abril con una agenda cargada para tratar: el presupuesto de Maryland Department of Transportation (Departamento de Transporte de Maryland, MTA, por sus siglas en inglés), el papel de MTA en la planificación de estaciones, y una actualización de la situación actual de Red Line en cuanto al cumplimiento de la National Environmental Policy Act (Ley de Política Ambiental Nacional, NEPA, por sus siglas en inglés). La reunión dio información de cómo MTA funciona con dependencias a nivel de ciudad, condado, estatal y federal, y cómo podemos estar "listos para el transporte público" y así tomar decisiones sobre proyectos holísticos que promuevan los objetivos de las comunidades. La presentación, a cargo de Caitlin Tobin, directora del proyecto de Red Line, trató acerca del uso de suelo, el desarrollo económico y los planes de viviendas accesibles como parte de la aplicación de un competitivo programa New Starts (Nuevos Comienzos) para Red Line. La reunión concluyó con conversaciones en grupos pequeños sobre la actualización del Pacto Comunitario de 2008 que se enfocó en cuatro objetivos globales que describieron y promovieron acciones, actividades, políticas, y orientación para garantizar que los residentes se beneficiaran del proyecto.

En la Comunidad

Conozca al embajador Marco Ávila



Marco Ávila, PE,
embajador del segmento
sureste de Baltimore

¿Sabía usted que Red Line tiene embajadores? Cada segmento de Red Line tiene su comunidad, su identidad y su embajador. Ellos son el enlace entre el equipo del proyecto y la comunidad. Marco V. Ávila, PE, es el embajador del segmento del sureste de Baltimore, que empieza en Albemarle Street y termina en la Estación MARC de Bayview. Es ingeniero con más de 38 años de experiencia. Marco está activamente involucrado en varias asociaciones profesionales, incluyendo la American Society of Highway Engineers (Sociedad Estadounidense de Ingenieros de Carreteras), American Society of Civil Engineers (Sociedad Estadounidense de Ingenieros Civiles), American Council of Engineering Companies-Maryland (Consejo Estadounidense de Compañías de Ingeniería de Maryland) y Engineering Society of Baltimore (Sociedad de Ingeniería de Baltimore). También es miembro de Maryland Hispanic Chamber of Commerce (Cámara de Comercio Hispana de Maryland). El papel de embajador es imprescindible para garantizar que el proyecto se ajuste a las necesidades y los deseos de las comunidades a las que sirve. Si usted tiene alguna pregunta acerca de Red Line en el segmento sureste de Baltimore, comuníquese con Marco Ávila en mavila2@mdot.maryland.gov.

El programa de participación juvenil colabora con Youth Transit Council (Consejo Juvenil de Transporte Público) de MTA

El programa de participación juvenil de Red Line de Baltimore tiene como objetivo promover la difusión de Red Line, dirigiéndose a las escuelas preparatorias (high schools) y a los programas juveniles ya existentes de MTA. El programa también busca fortalecer las relaciones a través de actividades significativas, interactivas y educativas, y también colaborar con organizaciones juveniles para diseñar y llevar a cabo una participación efectiva.

La reunión de febrero de Youth Transit Council estuvo llena de actividades. Los miembros del equipo de Red Line presentaron los antecedentes de Red Line y el borrador de la estrategia de participación de los jóvenes. También realizaron una sesión de intercambio de ideas acerca de People & Places (Gente y Lugares), Telling the Story (Contando la Historia) y Branding the Red Line (Creando la Marca de Red Line). Jerome Horne, subdirector en funciones de comunicación de Red Line y Betty Seifu, directora de ingeniería y diseño de los segmentos 1 y 2, también hablaron con los jóvenes acerca de la visión que tienen de Red Line.



El equipo de participación juvenil de Red Line presentándose en la reunión del Youth Transit Council de MTA en la biblioteca Central Enoch Pratt

El equipo de Red Line realiza sesiones informativas acerca de las prácticas para estudiantes de preparatoria (high school)



El equipo del programa de prácticas para estudiantes durante una visita a Patterson High School

Durante la semana del 24 de marzo, varios miembros del personal de Red Line, entre ellos Ken Melton, director de comunicación y participación comunitaria, visitaron las escuelas secundarias de Patterson, Woodlawn y Edmondson-Westside para compartir información sobre el próximo programa de este año. Estas prácticas únicas remuneradas de seis semanas de duración ofrecen a tres estudiantes de cada escuela la oportunidad de aprender sobre carreras en transporte, planificación e ingeniería mientras que también ayudan a dar forma al futuro del transporte público en Baltimore.

Celebre el Día de la Tierra con nosotros

El transporte público, que incluye autobuses, trenes y trenes ligeros, puede reducir el congestionamiento en las calles, minimizar las emisiones y mejorar la calidad del aire. El 22 de abril, celebre el Día de la Tierra con un día de transporte gratis en todos los servicios de MTA: autobuses locales, el tren ligero, metro, tren MARC, autobús de cercanías y transporte de movilidad. Esté atento el Día de la Tierra a nuestro blog más reciente sobre los beneficios al medio ambiente de Red Line y el transporte público en general: redlinemaryland.com/news-press/.

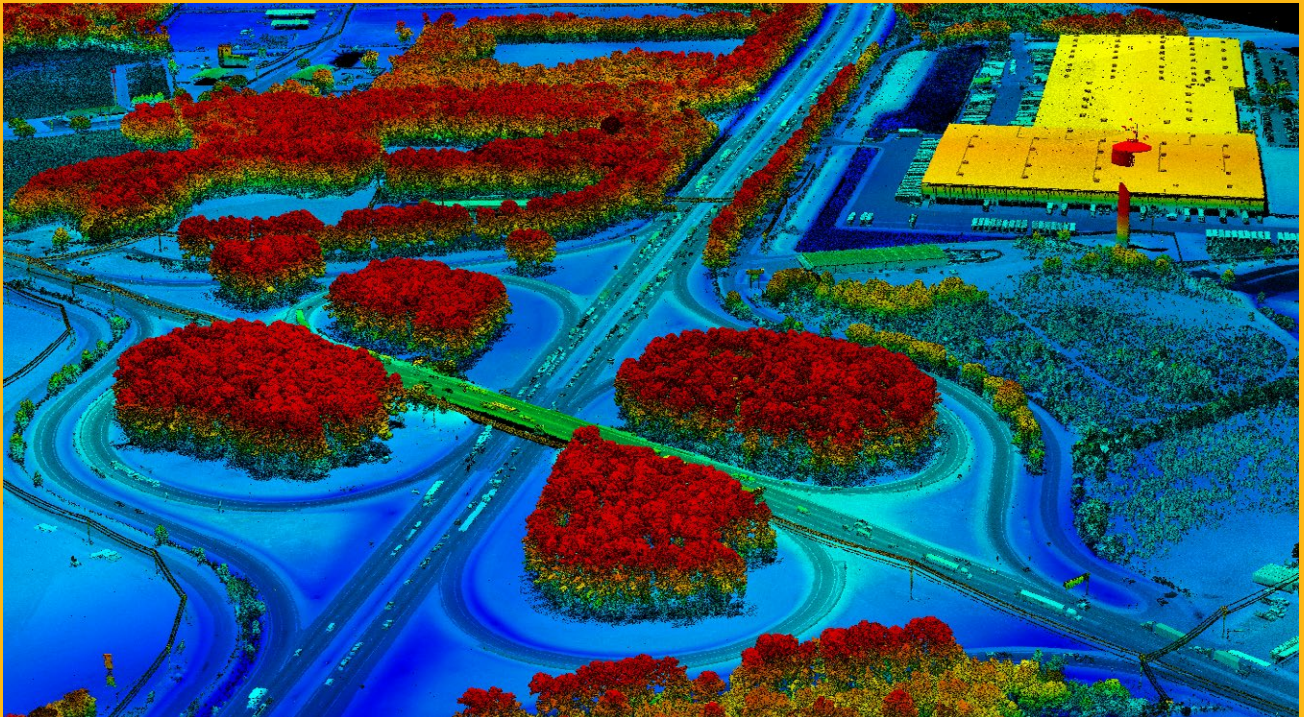




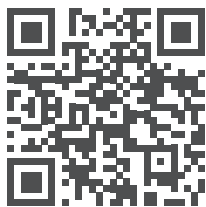
¿Sabía usted que...?

Estamos trabajando con precisión gracias a LiDAR

El equipo del proyecto de Red Line usa fotografías aéreas de detección y localización por luz (LiDAR, por sus siglas en inglés), para crear un levantamiento topográfico y así determinar la alineación final del proyecto. Los equipos de investigación establecen puntos de control en el área, determinan las coordenadas horizontales y verticales de dichos puntos de control y aplican cinta de señalización en forma de cruz o de comillas angulares para establecer un "objetivo". Los datos recogidos adoptan la forma de millones de puntos individuales. El conjunto de datos generado por el sensor del equipo LiDAR en un dron o aeronave se llama "una nube de puntos". Cada punto en la nube de puntos está ubicado en el espacio. Los datos en la nube de puntos son procesados y correlacionados con la ubicación conocida de los objetivos colocados en el área para elaborar una cartografía de base fiable y de gran precisión para el proyecto.



MDOT
MARYLAND DEPARTMENT
OF TRANSPORTATION
MARYLAND TRANSIT
ADMINISTRATION



Manténgase en contacto

Visite nuestro sitio web y sÍganos en las redes sociales. Use los enlaces a continuación y a la derecha o escanee el código QR para iniciar.

redlinemaryland.com



iSÍganos!

@redlinemaryland